



## Profi-Flex NHK Für den großen Auftritt!



## Datenblatt

Perfekt geeignet, um großes Publikum zu beeindrucken!  
Ob auf Kreuzfahrtschiffen, in Hörsälen, Kongresszentren oder Stadthallen,  
für **Bildbreiten 5,01 bis max. 8,00 Meter**.

- Für den stationären Betrieb
- Flexible Befestigungsmöglichkeiten
- DIN-Konform & abnahmefähig gemäß Maschinenrichtlinie

### Technische Spezifikationen

- ScreenCase aus 2 mm starkem Aluminiumprofil:
  - Bis 6,00 m Bildbreite** Querschnitt 203 x 203 mm standardmäßig **RAL 9010 Reinweiß** pulverbeschichtet
  - Bis 8,00 m Bildbreite** Querschnitt 320 x 320 mm standardmäßig in **Alu blank** (Pulverbeschichtung auf Anfrage)
- Mit längsseite verlaufenden Nutenkanälen und Montageblöcken mit M10 Innengewinde zur variablen Befestigung innerhalb des vorgegebenen Bereiches (500 mm rechts und links vom Kastenende)
- Standardmäßige Halterungen für **direkte Deckenmontage** inklusive
- Wartungsfreier Getriebemotor (Deutscher Industriestandard, Schutzart IP 44, 230 V)
- Inkl. 1x Sicherheitsfangvorrichtung, elektrisch verdrahtet nach DIN 19045 Teil 5 sowie 2 x Notendschalter über externen Getriebeendschalter (Ausführung nach DIN 56950-4) und automatischer Endabschaltung in beiden Endlagen
- Mit abnehmbarer Nothandkurbel zur Überprüfung der Notendschalter durch einen Sachverständigen sowie eines Sachkundigen
- Standardmäßig **rechts** montiert (aus Zuschauersicht betrachtet / kostenneutral änderbar) inkl. offenem Anschlusskabel 4x0,75 mm<sup>2</sup>, Länge ca. 2.000 mm
- Standardmäßiger Ablauf des Tuches/der Folie: **Vorne abrollend** (kostenneutral änderbar)
- Bündiger Abschluss des Projektionstuches durch Aluminium-Profil als Beschwerung inkl. automatischem Spannungsausgleichssystem





## Formate (symmetrische Bauweise)

### Bildverhältnis 1:1

Bildwandformat in mm (B X H)	Kastenmaße in mm (B x H x L)	Gewicht in kg	Ausführung	Behang
5.500 x 5.500	203 x 203 x 6.120	161	RAL 9010	Tuch
6.000 x 6.000	203 x 203 x 6.620	176	RAL 9010	Folie
6.500 x 6.500	320 x 320 x 7.120	209	blank	Folie
7.000 x 7.000	320 x 320 x 7.620	226	blank	Folie

### Bildverhältnis 4:3

Bildwandformat in mm (B X H)	Kastenmaße in mm (B x H x L)	Gewicht in kg	Ausführung	Behang
5.500 x 4.125	203 x 203 x 6.120	155	RAL 9010	Tuch
6.000 x 4.500	203 x 203 x 6.620	168	RAL 9010	Tuch
6.500 x 4.875	320 x 320 x 7.120	204	blank	Folie
7.000 x 5.250	320 x 320 x 7.620	218	blank	Folie
7.500 x 5.625	320 x 320 x 8.120	232	blank	Folie
8.000 x 6.000	320 x 320 x 8.620	246	blank	Folie

## Weitere Formate und Zwischengrößen auf Anfrage!

### Bildverhältnis 16:9

Bildwandformat in mm (B X H)	Kastenmaße in mm (B x H x L)	Gewicht in kg	Ausführung	Behang
5.500 x 3.094	203 x 203 x 6.120	150	RAL 9010	Tuch
6.000 x 3.375	203 x 203 x 6.620	163	RAL 9010	Tuch
6.500 x 3.657	320 x 320 x 7.120	199	blank	Folie
7.000 x 3.938	320 x 320 x 7.620	212	blank	Folie
7.500 x 4.219	320 x 320 x 8.120	225	blank	Folie
8.000 x 4.500	320 x 320 x 8.620	239	blank	Folie

### Bildverhältnis 16:10

Bildwandformat in mm (B X H)	Kastenmaße in mm (B x H x L)	Gewicht in kg	Ausführung	Behang
5.500 x 3.438	203 x 203 x 6.120	152	RAL 9010	Tuch
6.000 x 3.750	203 x 203 x 6.620	165	RAL 9010	Tuch
6.500 x 4.063	320 x 320 x 7.120	201	blank	Folie
7.000 x 4.375	320 x 320 x 7.620	214	blank	Folie
7.500 x 4.688	320 x 320 x 8.120	227	blank	Folie
8.000 x 5.000	320 x 320 x 8.620	241	blank	Folie

# Profi-Flex NHK

**Hinweis:**  
Standardmäßig bauen wir „symmetrisch“.

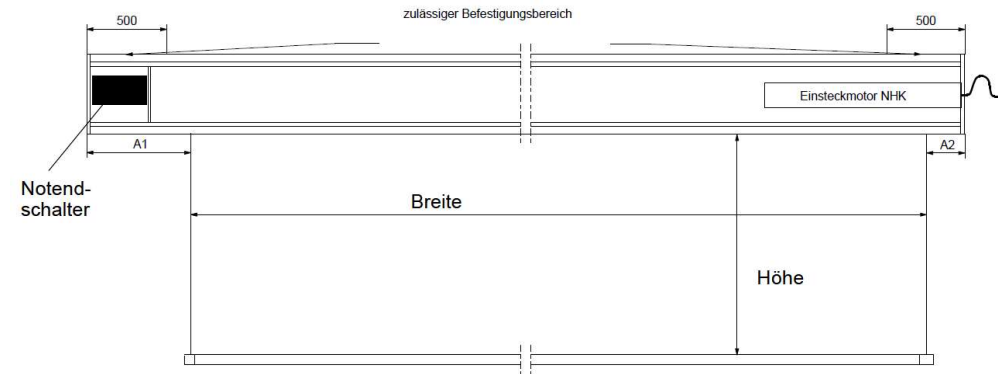
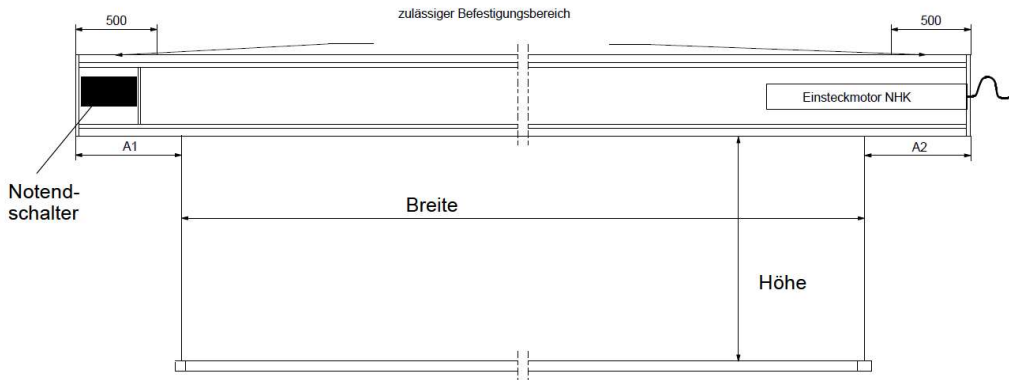
Die asymmetrische Bauweise bietet sich aus Platzgründen (170 mm weniger Länge) an.  
Preislich macht es keinen nennenswerten Unterschied.



# Datenblatt

## Symmetrische Bauweise / Standard!

## Asymmetrische Bauweise / Auf Anfrage!



Kastenmaße symmetrisch

Querschnitt	A1	A2
203 x 203	310	310
320 x 320	310	310

Kastenmaße asymmetrisch

Querschnitt	A1	A2
203 x 203	350	100
320 x 320	350	100

Technische Änderungen vorbehalten.

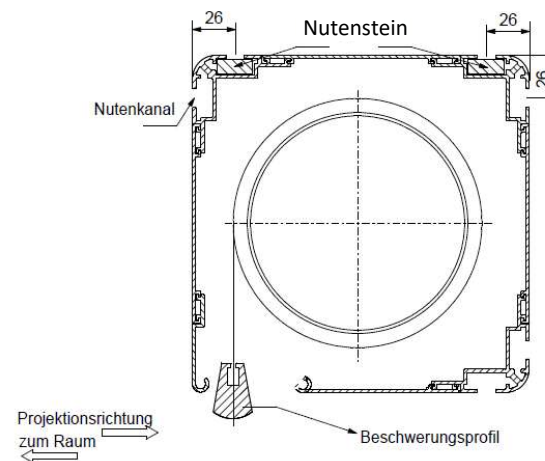
**Optionen**

- Halterungen für direkte Wandbefestigung
- Abgehängte Deckenbefestigung nach Maß bis 1.000 mm
- Wandabstandsträger nach Maß (Bildbreite 6 m bis 400 mm / Bildbreite 8 m bis 600 mm Abstand)
- Andere Pulverbeschichtung des ScreenCase nach RAL-Classic-Farbtabelle
- Verschiedene Projektionstücher (Rückpro, mikroperforiert etc.)
- Schwarze Umrahmung der Bildwandfläche für exakte Bildfeldbegrenzung
- Schwarzer Vor- und / oder Nachlauf
- DIN-Konformes Befehlsgerät zur Ansteuerung der Bildwand gem. DIN 56950-1
- Kontaktherstellung mit einem befähigten Sachverständigen (für Prüfung vor Inbetriebnahme & Abnahme)
- Komplett-Angebot „alles in Atrium Hand“ inkl. Vor-Prüfung & Abnahme durch einen befähigten Sachverständigen
- Wartungsangebot inkl. Sachkundigenprüfungen durch Atrium, inkl. Erinnerungen an fällige Termine

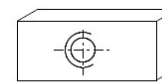
**Sicherheit & Garantie**

Die Bildwände in unserer Manufaktur werden **individuell und professionell** konstruiert, unsere höchsten Ziele hierbei sind Sicherheit und Langlebigkeit, darum erfüllen wir alle **relevanten Zulassungskriterien**.  
Auf alle beweglichen Teile, den Antrieb sowie das Bildwandtuch gewährleisten wir Ihnen eine **Garantiezeit von 5 Jahren**.

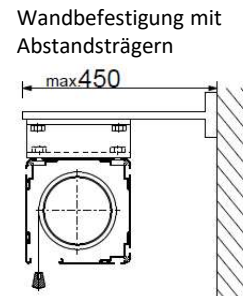
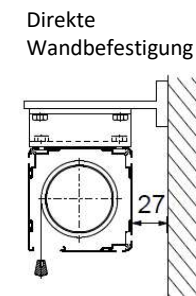
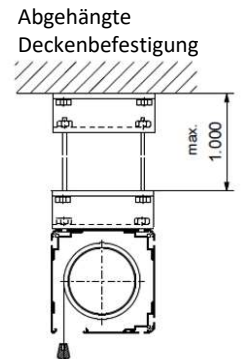
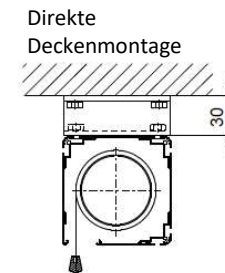
Einbausituation: Projektionstuch vorn ablaufend bei Aufprojektion



Nutenstein



M10  
(4 Stk. je Nutenkanal oben, verschiebbar)



Technische Änderungen vorbehalten.